



Compte-Rendu du CSE de la DGI du 24 et 25 Mars 2026

DÉCLARATIONS DES ÉLUS UNSA Aérien

- *L'UNSA a attiré l'attention de la Direction sur plusieurs sujets impactant les salariés. Elle a d'abord souligné le caractère inadapté du **prérequis d'anglais (Linguaskill)** pour l'accès à l'**assessment cadre**, jugé trop uniforme et déconnecté des réalités opérationnelles, notamment à la **DGI**. Ce critère constitue **un frein à l'évolution professionnelle** de salariés pourtant compétents, au détriment des compétences managériales attendues.*
- *Par ailleurs, l'UNSA a mis en évidence l'impact humain significatif du **départ d'Air France d'Orly**, vécu comme une perte de repères, de qualité de vie et parfois de sens. Malgré les dispositifs d'accompagnement, cette réorganisation entraîne des **contraintes importantes pour les salariés**, avec un sentiment de décisions subies et une **interrogation sur leur coût humain**.*
- *Enfin, dans un contexte géopolitique international dégradé, l'UNSA a alerté sur les conséquences de la hausse des **prix des carburants sur le pouvoir d'achat** et les déplacements domicile-travail. Elle a demandé **des mesures immédiates**, notamment la revalorisation des **indemnités kilométriques (IKV)** et le recours élargi au **télétravail exceptionnel**, afin de répondre aux difficultés rencontrées par les salariés, en particulier les plus exposés **financièrement**.*

G. Mortreux : « Le prix du baril a augmenté de 100 % à 150 % par rapport à la période précédant la crise.

Nous avons par ailleurs renforcé notre trafic vers l'Asie (Chine, Japon, Thaïlande, Singapour, etc.) et ajusterons notre programme à l'été 2026.

À court terme, notre plan d'action consiste à prioriser nos investissements et nos dépenses.

Nous maintiendrons les recrutements prioritaires dans les métiers opérationnels (mécaniciens, supply chain, etc.) et reporterons les embauches non prioritaires dans les fonctions supports (RH, Finance, Communication, etc.).

La campagne de recrutement des alternants a débuté.

Enfin, une nouvelle fiche de paie sera prochainement mise en place».

Bilan accidentologie & Faits marquants au 1^{er} trimestre 2026:

2 événements significatifs, un à l'activité Airbus chantier nord (chute d'un dock) et un à l'atelier toboggan (percussion bouteille toboggan B777).

PAPRiPACT:

Toutes organisations syndicales se sont abstenues de valider le Programme Annuel de Prévention des Risques Professionnels et d'Améliorations des Conditions de Travail 2026.

L'UNSA rappelle que le PAPRiPACT relève de la responsabilité pleine et entière de l'employeur en matière de prévention des risques professionnels. S'il constitue un outil essentiel, sa qualité et son ambition engagent directement la Direction. Dans ce cadre, les élus UNSA prennent acte de sa présentation et s'abstiennent sur ce vote.

Information économique DGI Février 2026 :

- Le chiffre d'affaires du mois de février 2026 est inférieur à celui de février 2025.
- Nouveau contrat client : AF=0, KLM=1 (component Air Europa).

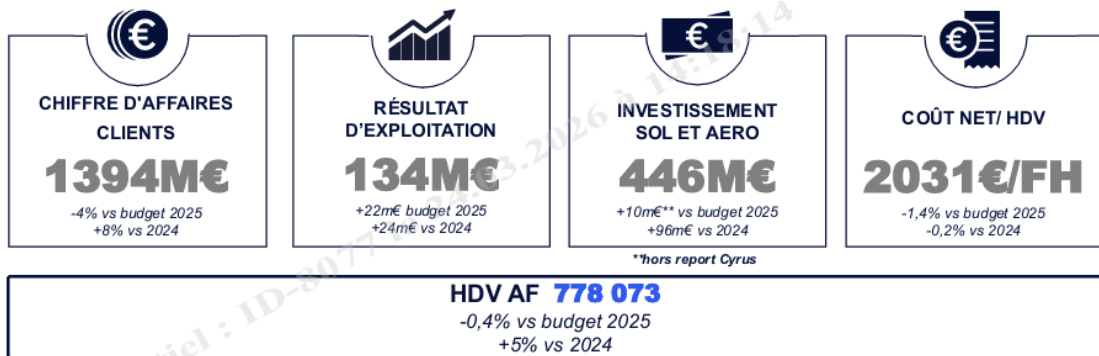
Point BLMO :

- **L'UNSA** alerte sur les différents projets en cours (SAP, LEAN, PLR) en même temps, la vétusté du mobilier, la mise en place tardive des barnums et **leur nombre insuffisant** pour protéger et stocker les équipements à l'extérieur. Les élus demandent les noms des participants aux ateliers du projet PLR et remontent l'inquiétude des salariés sur le manque de restauration d'entreprise au pôle logistique de Roissy. **L'UNSA** demande une revalorisation du niveau d'embauche des agents logistiques afin de capter de nouvelles recrues sur le marché et de reconnaître les compétences des salariés de la Supply Chain, comme nous l'avons déjà signalé à plusieurs reprises « *la paie de fin de mois ne suffit plus, au regard des compétences mobilisées et de la charge hebdomadaire assumée* ». La direction nous informe qu'elle réfléchit à mettre en place un cursus d'évolution vers la N5 et l'assessment cadre, sous condition de maintien du poste pendant 4 ans.

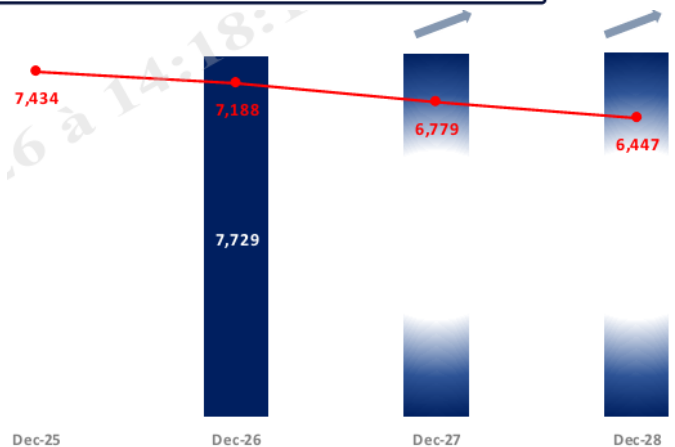
GEPP DGI 2026-2028

Les éléments se sont **aggravés** depuis le début du conflit, les crises ne sont plus exceptionnelles, **elles sont devenues permanentes.**

Chiffres clés DGI 2025 :



Baisse d'environ **990 effectifs** entre 2026 et 2028 (départs à la retraite), alors que les besoins augmentent ; sans recrutements, un déficit d'environ 540 ETP est attendu fin 2026. Plus de **45% des effectifs** de la DGI à **50 ans** et plus (Dont 30% de plus de 55 ans et +)



Pour l'UNSA Aérien, comme l'a indiqué le Président, la baisse des effectifs à la DGI depuis plusieurs années ne peut être attribuée, à elle seule, à **une diminution des besoins de maintenance des avions**. En effet, une part croissante des activités, notamment certaines visites et modifications, est externalisée. Par ailleurs, des choix stratégiques du Groupe, tels que l'arrêt de l'activité Air France à Orly au profit de Transavia, avec une maintenance assurée par IGO, ainsi que le transfert à venir de certaines visites A220 vers HOP!, traduisent **un transfert de charge significatif**. **Ces orientations** mettent en évidence les limites de ce modèle, notamment dans le contexte géopolitique actuel. À titre d'exemple, la situation en Iran conduit à rechercher **des solutions alternatives** pour réaliser des visites initialement programmées dans ces zones.



INFORMATIONS DU BUREAU DU CSE INDUSTRIEL



Prochain repas retraités : samedi 28 mars 2026. **Privatisation du parc Astérix** : 26 Juin 2026 de 19H00 à 00H00.

Vos élus et représentants UNSA Aérien SNMSAC

UNSA-Aérien Air France – Siège Air France, 45 Rue de Paris 95747 Roissy CDG

contact@unsaerien.com

Rejoignez-nous



Suivez-nous sur Telegram : <https://t.me/UNSAerienAirFranceDGI>